

# Belügyi Rendészeti Ismeretek

Munkafüzet

Társadalomismeret  
Tereptan  
Szabálysértések  
Büntetőjog  
Kriminológia

Készült a TÁMOP 2.2.3-9/1-2009-0003. számú program keretében, az Országos Rendészeti  
TISZK ([www.ortiszk.hu](http://www.ortiszk.hu)) megbízásából

Budapest  
2011.



SZERZŐ

Dr. Pokker Zoltán

SZERKESZTÉS ÉS UTÓMUNKÁK

Re-Doctum Kft.



# Társadalomismeret

1) Az Alaptörvény szabadságra és felelősségre vonatkozó rendelkezéseiből gyűjtsön minél többet és válaszát írja a pontozott vonalra!

- .....

- .....

- .....

- .....

- .....

- .....

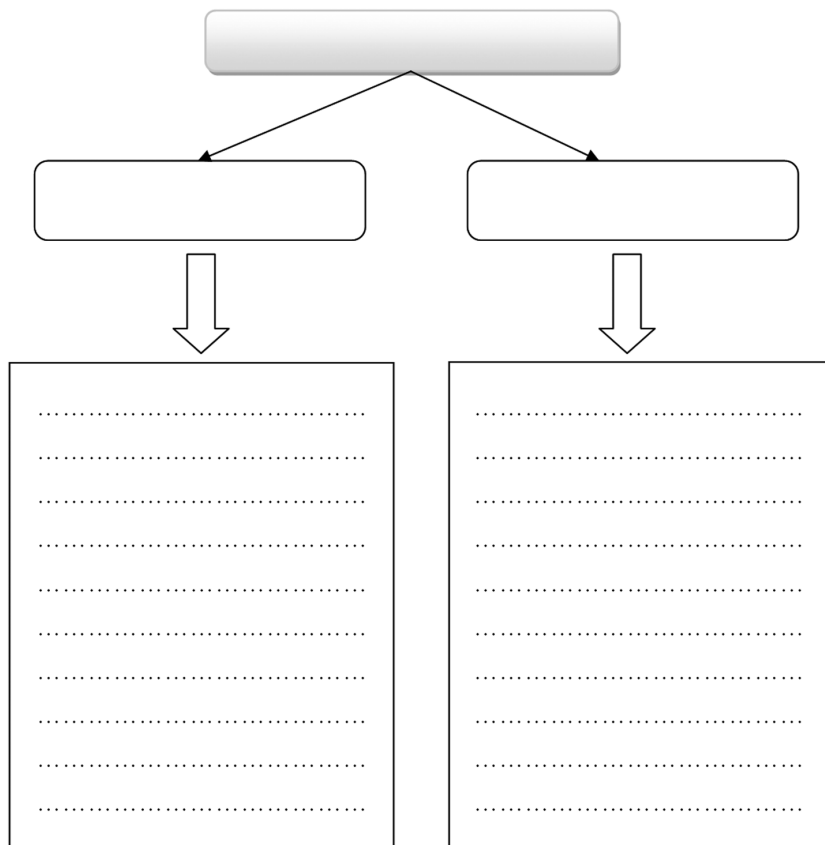
- .....

- .....

- .....

- .....

2) Írja le a képviselői mentelmi jog tartalma szerinti felosztását! Fejtse ki, hogy a valóságban mit jelentenek az egyes jogok!



3) Keresse fel a magyar Kormány honlapját és írja le, hogy hazánkban milyen minisztériumok működnek!

Minisztériumok:

- .....

- .....

- .....

- .....

- .....

- .....

- .....

- .....

4) Írja le, hogy milyen államtitkárok működnek a minisztériumokban!

- .....

- .....

- .....

5) Párosítsa a Kormány munkáját segítő szervek elnevezését és feladatukat!

kabinetek	A miniszterelnök feladatkörébe tartozó feladat ellátására nevezhető ki. Megbízatása határozott időre szól, de legfeljebb, amíg a miniszterelnök hatáskörét gyakorolja.
Miniszterelnökség	A Kormány döntés előkészítő szervei, ahol a kormány politikáját, a gazdaságot, vagy nemzetbiztonságot érintő kérdésekben folyik egyeztető, döntési javaslatot előkészítő tevékenység.
kormánybiztos	Az adott tevékenység hatékony koordinálására nevezhető ki. A kormánybiztosok megbízatása maximum két évig, vagy a szóban forgó kiemelt feladat befejezéséig tart.
miniszterelnöki biztos	Segíti a kormányfő tevékenységét és közreműködik a kormányzati politika kialakításában.
kormánybizottságok	Több minisztérium feladatát érintő egyeztető, ellenőrző szervek, amelyek munkájukról a Kormánynak beszámolnak.

6) Írja le a parlamenti ellenőrzés formáit, valamint az ellenőrzöttek körét!

- .....

- .....

.....

- .....

- .....

.....

- .....

- .....

.....

- .....

- .....

.....

- .....

- .....

.....

- .....

- .....

.....

7) Az Alaptörvény szövegezése alapján állítsa fel a helyes jogszabály hierarchiai sorrendet!

a) A Kormány tagja törvényben vagy kormányrendeletben kapott felhatalmazás alapján, feladatkörében eljárva, önállóan vagy más miniszter egyetértésével rendeletet alkot, amely törvénnyel, kormányrendelettel és a Magyar Nemzeti Bank elnökének rendeletével nem lehet ellentétes.

b) Az önálló szabályozó szerv vezetője törvényben kapott felhatalmazás alapján, sarkalatos törvényben meghatározott feladatkörében rendeletet ad ki, amely törvénnyel, kormányrendelettel, miniszterelnöki rendelettel, miniszteri rendelettel és a Magyar Nemzeti Bank elnökének rendeletével nem lehet ellentétes.

c) Feladatkörében eljárva a Kormány törvényben nem szabályozott tárgykörben, illetve törvényben kapott felhatalmazás alapján rendeletet alkot.

d) Feladatkörében eljárva a helyi önkormányzat törvény által nem szabályozott helyi társadalmi viszonyok rendezésére, illetve törvényben kapott felhatalmazás alapján önkormányzati rendeletet alkot. Az önkormányzati rendelet más jogszabállyal nem lehet ellentétes.

- |          |          |          |
|----------|----------|----------|
| 1. ...., | 2. ...., | 3. ...., |
| 4. ...., | 5. ...., | 6. ...., |

8) Írja le, hogy miért indokolt frakciót alakítani az országgyűlési tevékenység során! Kutassa fel az Országgyűlés honlapján, hogy a parlamentben milyen pártok alakítottak frakciót!

.....

.....

.....

.....

.....

<i>A párt képviselőcsoportja</i>	<i>Képviselők száma</i>

9) Karikázza be a felsorolásban a bíróságok működésének alapelveit jelölő betűjeleket!

- a) bírósághoz fordulás joga;
- b) jog a véleménynyilvánítás szabadságához;
- c) a magánlakás sérthetlenségéhez fűződő jog
- d) mindenkit megillet a bírósághoz fordulás joga;
- e) kölcsönös együttműködés elve;
- f) általános jogegyenlőség elve;
- g) eljárási illeték fizetési kötelezettsége;
- h) általában elvárható magatartás elve;
- i) nyilvánosság;
- j) jogorvoslati jog;



10) Írja le a bírósági szervezetrendszer hierarchikus felépítését!

.....

.....

.....

.....

.....

11) Végezzen kutatómunkát és írja be az ábrába, hogy hol foglal helyet a tárgyalóteremben a büntetőeljárás során eljáró bíró, ügyész, védő, vádlott és egyéb személy! Kutassa fel, hogy miért van jelentősége annak, hogy különböző színnel jelölhetjük az egyes személyek helyét és az milyen összefüggésben van a tárgyaláson viselt talárral!



.....

.....

.....

.....

.....

.....

.....

.....

.....

.....

.....

12) Válaszolja a Kúria elnökével kapcsolatos kérdésekre! Vizsgálja meg, hogy van-e hasonlóság a legfőbb ügyész választása szabályaival!

Ki választja a Kúria elnökét?

- .....

Írja le, hogy milyen módon választják meg a Kúria elnökét?

- .....

Hány évre választják az elnököt?

- .....

Hasonlóságok:

- .....

.....

13) Illessze be a helyes kifejezéseket a mondatokba, és ezek alapján tegye helyessé az alkotmánybíróság lehetséges tevékenységi körét! Ügyeljen arra, hogy több, nem oda illő kifejezés szerepel a felsorolásban!

- *egyedi ügyben alkalmazott jogszabálynak, - hatósági és bírói, - Alaptörvénnyel való összhangját, - ütközését, - de ki nem hirdetett, - bírói döntésnek, - bírói kezdeményezésre, - állampolgári, - ügyészi, bírói, önkormányzati.*

Az Alkotmánybíróság

1) az Alaptörvénnyel való összhang szempontjából megvizsgálja az elfogadott, .....  
.....törvényeket;

2) .....felülvizsgálja az egyedi ügyben alkalmazandó jogszabálynak az Alaptörvénnyel való összhangját;

3) alkotmányjogi panasz alapján felülvizsgálja az .....az Alaptörvénnyel való összhangját;

4) alkotmányjogi panasz alapján felülvizsgálja a .....az Alaptörvénnyel való összhangját;

5) a Kormány, az országgyűlési képviselők egynegyede vagy az alapvető jogok biztosa kezdeményezésére felülvizsgálja a jogszabályoknak az .....  
.....

6) vizsgálja a jogszabályok nemzetközi szerződésbe .....

14) Sorolja fel és nevezze meg hazánk közjogi méltóságait!

- .....
- .....
- .....
- .....
- .....

15) Sorolja fel, hogy a hazánk bíróságai milyen ügyekben járnak el és ítélik meg!

- a) .....
- b) .....
- c) .....
- d) .....

16) Végezzen kutatómunkát az Alaptörvény szövegében és állapítsa meg, hogy mi történik akkor, ha a köztársasági elnök huzamosabb ideig nem tudja ellátni feladatát!

- .....
- .....
- .....
- .....
- .....
- .....
- .....
- .....
- .....
- .....
- .....

17) Húzza alá a helyeseket a vastagon szedett választási lehetőségek közül!

- Legalább **kétszázezer/százezer/ötszázezer** választópolgár kezdeményezésére az Országgyűlés országos népszavazást rendel el. A köztársasági elnök, a Kormány vagy százezer választópolgár kezdeményezésére az Országgyűlés országos **választást/népszavazást/népi kezdeményezést** rendelhet el. Az érvényes és eredményes népszavazáson hozott döntés az Országgyűlésre kötelező.

- Az országos népszavazás érvényes, ha az összes választópolgár több mint **egynegyede/ harmada/fele** érvényesen szavazott, és eredményes, ha az érvényesen szavazó választópolgárok több mint fele a megfogalmazott kérdésre azonos választ adott.

# Tereptani ismeretek

1) Párosítsa és kösse össze a terep egyes osztályozási formáit a hozzá illő meghatározással!

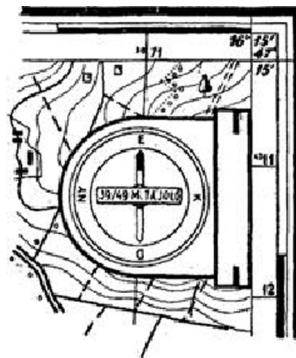
nyílt terep

részben fedett

fedett terep

<b>50 %-nál nem nagyobb részét foglalják el kiemelkedő tereptárgyak.</b>
<b>A magas növényzet és az építmények az áttekintést gátolják, a mozgást.</b>
<b>Kedvező feltételeket teremt a megfigyelésre, kutatásra és mozgásra.</b>

2) Írja le, hogy milyen, a térképpel összefüggő tevékenységet lát a képen és ismertesse annak folyamatát!



.....

.....

.....

.....

.....

.....

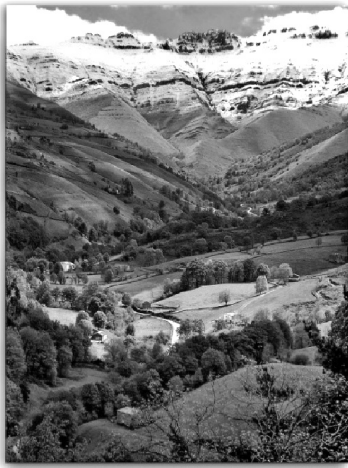
.....

.....

.....

.....

3) Az alábbi képet tanulmányozva írja le, hogy milyen domborzati formákat ismer fel!



.....

.....

.....

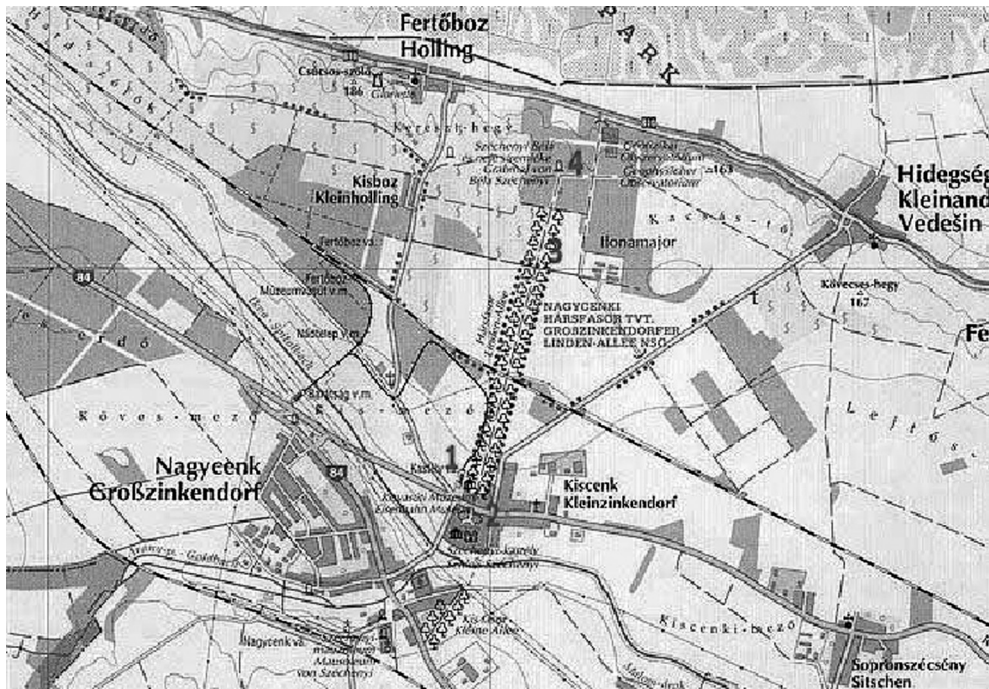
.....

.....

.....

.....

4) Határozza meg a térképen Kiscenket és Fertőbozt összekötő egyenesének irányát!



.....

.....

.....

.....

.....

.....

.....

5) Írja le az azimut fogalmát! Rajzolja be az ábrába az épülethez viszonyítottan az azimut meghatározását, tájoló sematikus ábrázolásával!



6) Válassza ki a méretarány fogalmának leginkább megfelelő állítást betűjele bekarikázásával.

- a) Méretaránynak nevezzük a valóságos és mért távolságértékek közötti különbséget, mely kiszámításához képletre van szükségünk.
- b) Méretarány a térképek szükséges eleme, amely a térképek katonai és turisztikai célú használatát segíti elő.
- c) Méretaránynak nevezzük a terepen mért és a térképen ábrázolt távolság viszonyát, a kisebbítés mértékét kifejező arányt.

7) Soroljon fel legalább ötöt a Bezard-tájéoló elemeiből!

- .....

- .....

- .....

- .....

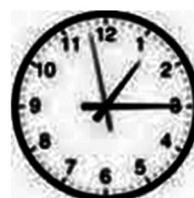
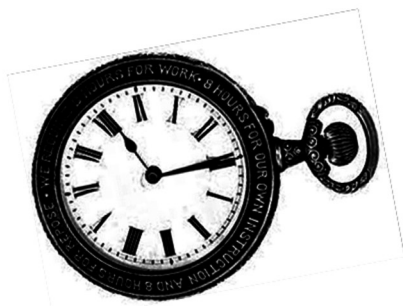
- .....

- .....

8) Jelölje be színes vonallal, hogy a földgömbön hol található meridiánok!



9) Rajzolja be az analóg óra segítségével meghatározható égtáj megállapítás módszerét! Írja be a rajzba az így megállapított égtájat!



10) Nevezze meg a leírások alapján az egyes álláspont meghatározások elnevezését!

Egy tereptárgy segítségével - ami a térképen is egyértelműen beazonosítható - megmérve a tereptárgy irányszögét, és a térképen a tárgy helyéből kiindulva, húzva egy ilyen szögben álló egyenest megállapítható az álláspontunk.

.....

Legalább két, térképen is jól azonosítható tereptárgynak megmérjük az irányszögét, majd a térképen az adott ponton át húzunk egy ilyen irányú egyenest, illetve a másik tereptárgy szerinti egyenest is és az így keletkező vonalak metszéspontja az álláspont.

.....

11) Terepen történő mozgása során a rendelkezésre álló irányvonalzóval megállapítja, hogy az Önnel szemben levő templomtorony, mely átlagosan 20 méter magas, a vonalzón 8 mm-t fed le. Milyen messze van a templom Önhöz képest? Írja le az alkalmazott képletet!

.....

.....

12) Jelölje az alábbi táblázatban „X” jellel az igaz, vagy hamis állításokat!

Állítások	Igaz	Hamis
A mágneses pólus állandóan változtatja a helyét.		
A térképek minden esetben északi tájolásúak.		
Nincs különbség a földrajzi észak és a térképi vagy hálózati észak között.		
Valamely iránynak a földrajzi északkal bezárt irányszögét azimutnak nevezzük.		
A csillagászati észak azonos a mágneses északkal.		
A mágneses észak a térkép hosszúsági köreinek, a térkép felső széle felé mutató iránya.		
Földrajzi vagy csillagászati észak a földgömb minden pontján az Északi-sarkra mutató irány.		



13) Írja le a térkép fogalmát!

.....

.....

.....

.....

.....

14) Állapítsa meg és írja le, hogy iskolája, lakása közvetlen környezetében milyen természetes tereptárgyak és milyen módon utalnak az egyes égtájak irányára!

.....

.....

.....

.....

.....

.....

.....

.....

.....

.....

.....

.....

.....

.....

.....

.....

.....

.....

.....

.....

.....

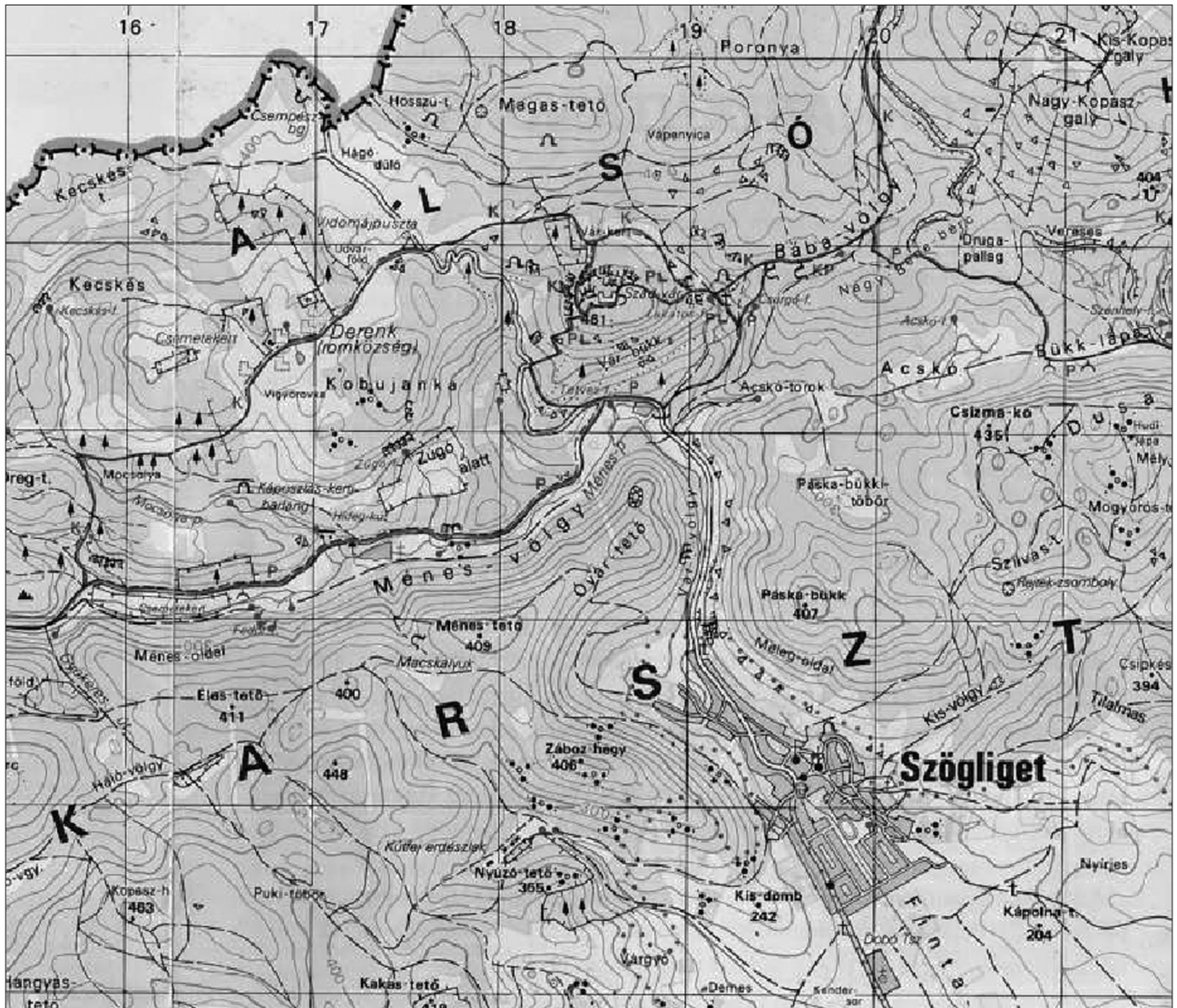
.....

.....

.....

.....

15) Keressen meg és karikázzon be minél több térképjelet az alábbi térképészleten! Írja a kipun-  
tozott vonalra az egyes jelek megnevezését!



.....

.....

.....

.....

.....

.....

.....

.....

.....

.....

.....